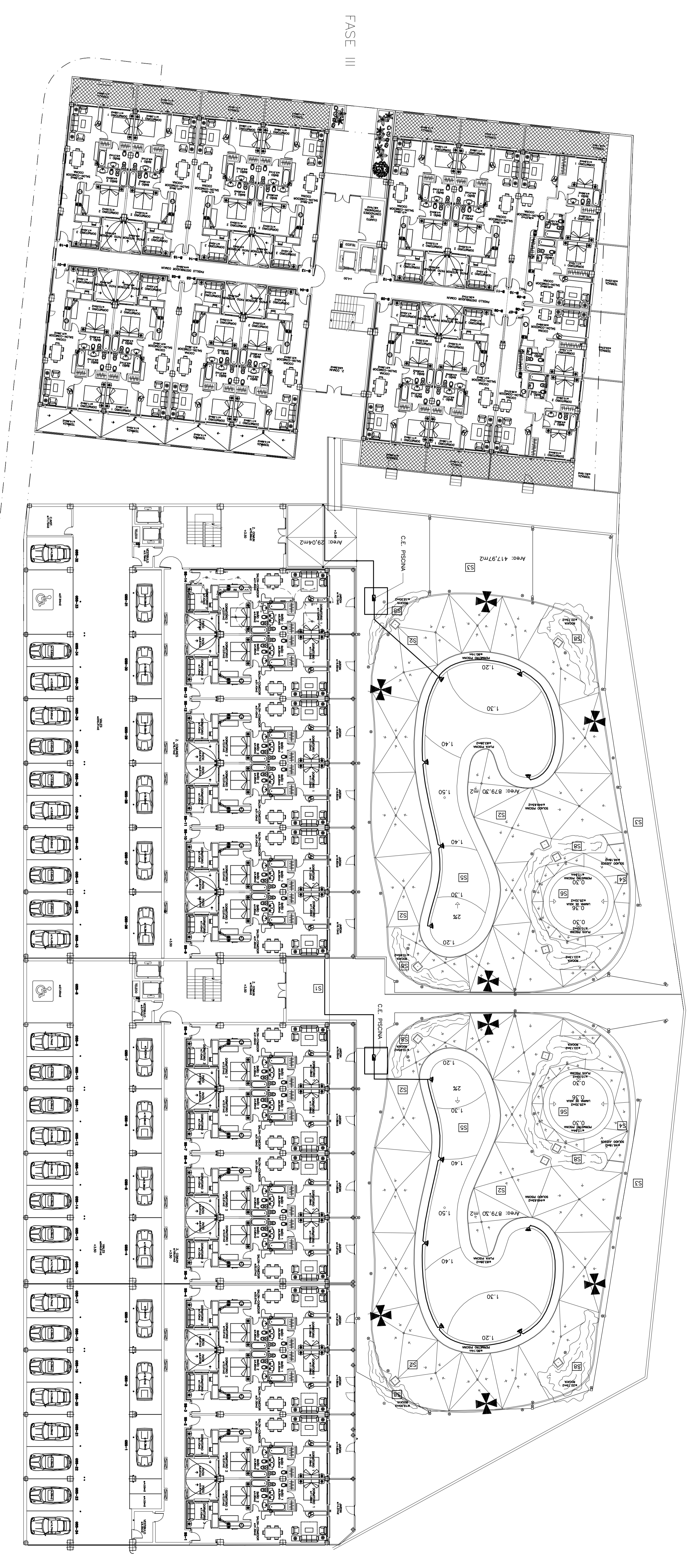


PLANO PLANAMIENTO URBANISTICO VERA ZONA



APARTAMENTOS TURISTICOS PUERTO REY FASES I, II Y III.



CONJUNTO 1:200

FASE II

FASE I

PROYECTO ARQUITECTÓNICO Y URBANÍSTICO  
 REPARACIONES TRAS INUNDACIONES EN APARTAMENTOS TURÍSTICOS PUERTO REY  
 GOBIERNO MUNICIPAL DE SAN JUAN DE LOS RÍOS  
 GOBIERNO MUNICIPAL DE SAN JUAN DE LOS RÍOS

ARQUITECTO  
 VARELA AMELIÁN GARCÍA

PLAZA CALA INYERNA 10 COMARCA  
 COMANDO DE REPARTICIÓN ADMINISTRATIVA PUERTO REY  
 TEL. 968 478971 FAX 968 478971

CALE JUAN II, N.º 1 BAJO  
 38002 SAN JUAN DE LOS RÍOS (CANARIAS)  
 TEL. 968 478971 FAX 968 478971

FECHA: FEBRERO 2013

TÍTULO: VARIAS

N.º ESCALO: 1-A